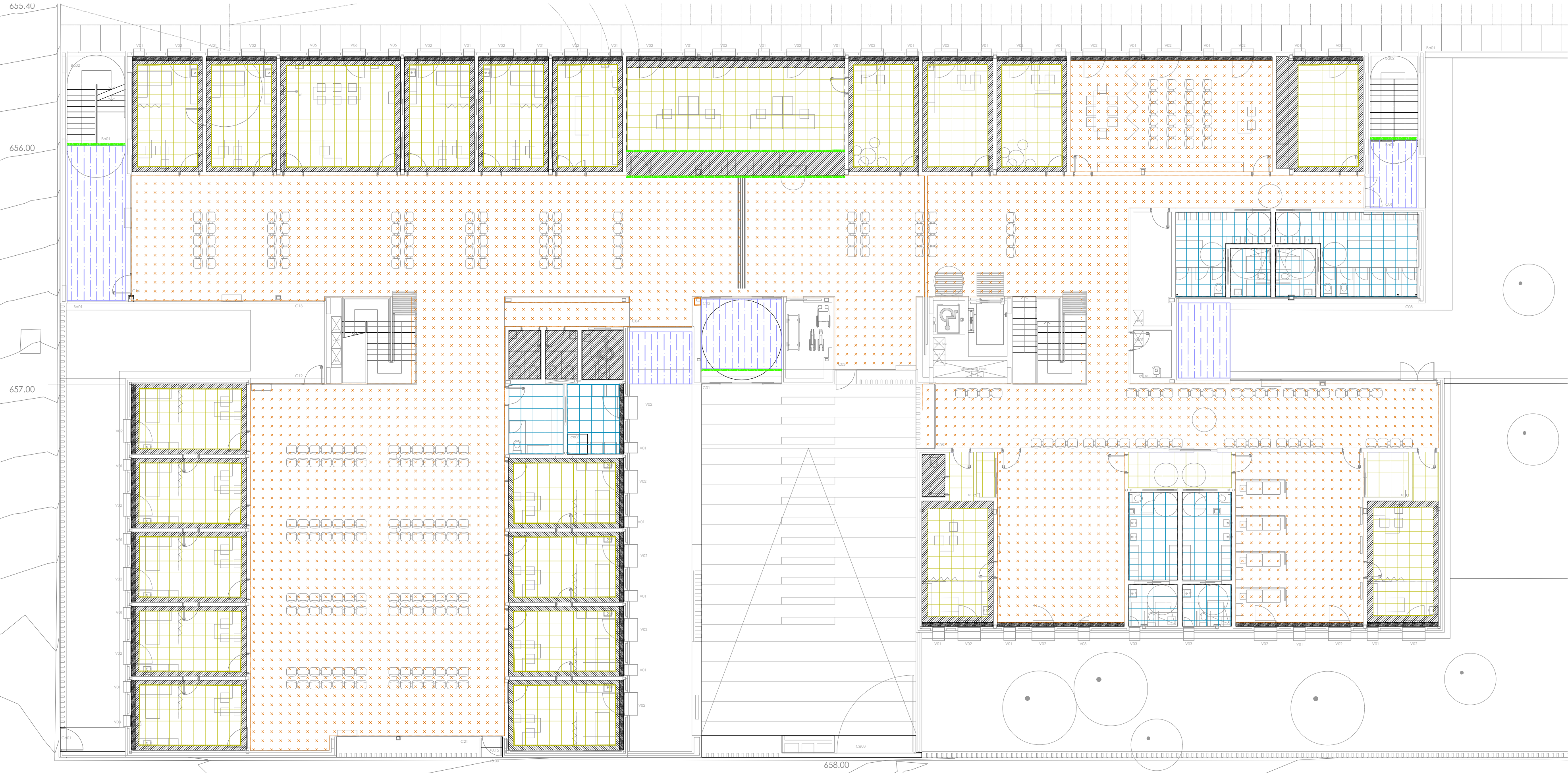
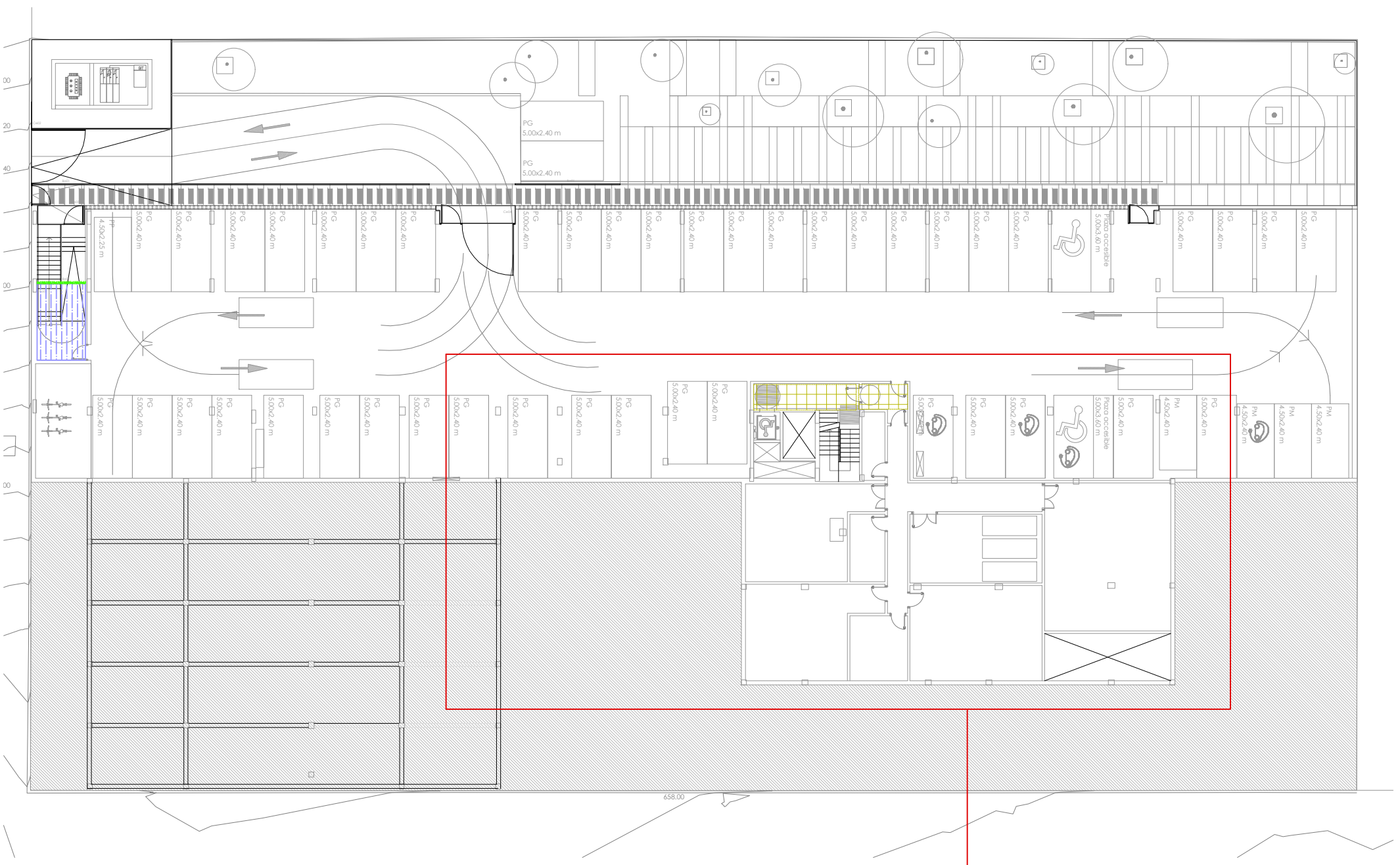


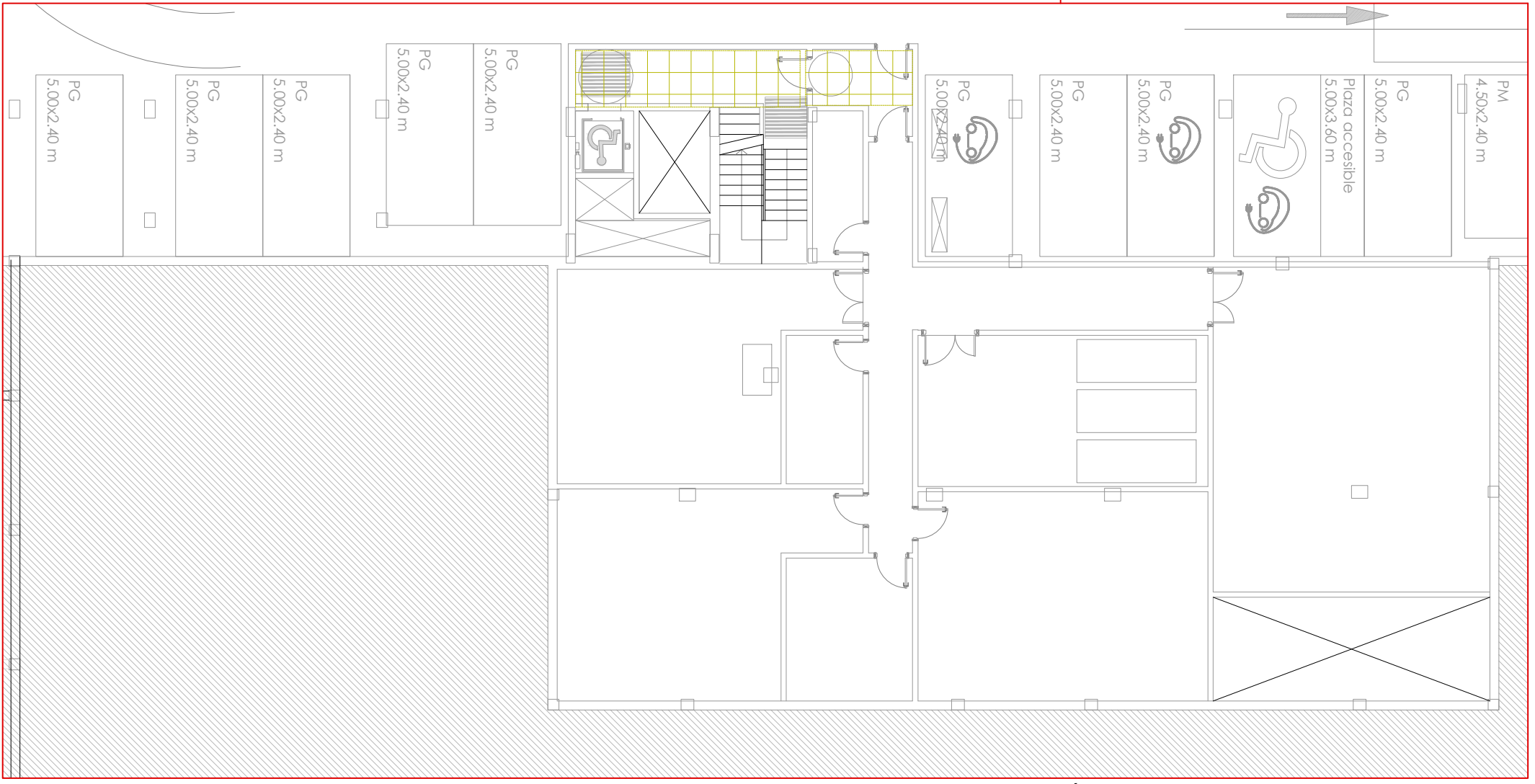
PLANTA PRIMERA ----- E: 1/150



PLANTA BAJA ----- E: 1/150




PLANTA SÓTANO ----- E: 1/300



PLANTA SÓTANO (Zona seleccionada) ----- E: 1/150

FALSOS TECHOS

	FT.N.01A. FALSO TECHO REGISTRABLE DE 60X60 PYL DE 12.5 mm SOBRE PERFILERÍA OCULTA (Faja perimetral con FT.N.01B)
	FT.N.01B. FAJA PERIMETRAL DE PYL ESTÁNDAR
	FT.N.01C. TABICA EN FALSO TECHO
	FOSEADO LINEAL EN FALSO TECHO PARA COLOCACIÓN DE ESTORES EN LA LÍNEA DE FACHADA.
	FT.WR.02A. FALSO TECHO REGISTRABLE DE 60X60 PYL HIDRÓFUGA ACÚSTICA (H1) DE 15 mm SOBRE PERFILERÍA OCULTA
	FT.WR.02B. FALSO TECHO CONTINUO DE PYL HIDRÓFUGA (TIPO H1) DE 15mm
	FT.AC.03. FALSO TECHO REGISTRABLE DE 60X60 PYL ACÚSTICO DE 15 mm SOBRE PERFILERÍA OCULTA (Faja perimetral con FT.N.01B)
	FT.EX.04. FALSO TECHO EXTERIOR CONTINUO DE PLACAS DE CEMENTO REFORZADO CON MALLA DE FIBRA DE VIDRIO

 Gerencia Asistencial de
Atención Primaria
CONSEJERÍA DE SANIDAD

PROYECTO BÁSICO Y DE EJECUCIÓN PARA

CENTRO DE ATENCIÓN PRIMARIA
VALDEBEBAS

SITUACIÓN
Avenida Secundino Zuazo 80, Madrid, CP 28055

PLANO
FALSOS TECHOS

PROPIEDAD
Unidad de Infraestructuras de la Gerencia
Asistencial de Atención Primaria,
Servicio Madrileño de Salud
c/ San Martín de Porres 6, 28035, Madrid

ARQUITECTOS
GEOTECNIA, ESTRUCTURAS Y ARQUITECTURAS S.L.P.
Igor Marqués Martínez, Juan Mochales Soto
Israel Balboa Garrido, Carmen Hernández Sánchez

17.1.A17.1

DINA1
ESCALA 1/150 ; 1/300

FECHA julio 2021
REVISADO